

Panduan Pendaftaran Beasiswa Penuh Outreaching Untan Program Bidikmisi Tahun Akademik 2014/2015

Universitas Tanjungpura (Untan) menyediakan beasiswa penuh Outreaching Untan Program Bidikmisi untuk tahun akademik 2014/2015. Beasiswa diberikan bagi siswa SMA yang memiliki minat dan motivasi yang tinggi untuk melanjutkan pendidikan di tingkat sarjana (S-1), berasal dari keluarga yang kurang mampu secara ekonomi dan atau berasal dari daerah marginal/perbatasan/terpencil namun memiliki prestasi akademik yang baik. Beasiswa penuh yang diberikan meliputi pembebasan SPP, biaya administrasi dan bantuan biaya hidup selama 4 tahun berturut-turut, serta transportasi dari dan ke tempat asal satu kali dalam durasi studi 4 tahun.

Beasiswa penuh Outreaching Untan Program Bidikmisi akan diberikan pada calon mahasiswa Untan yang lulus melalui salah satu dari proses seleksi nasional (SNMPTN dan SBMPTN) dan atau seleksi lokal (Mandiri Outreaching). Mekanisme pendaftaran beasiswa penuh Outreaching Untan melalui 3 jalur seleksi secara detail disajikan pada bagian **PANDUAN MEKANISME PENDAFTARAN** berikut ini, yang disertai dengan panduan Bagan Alur untuk setiap jalur seleksi yang dipilih. Panduan pendaftaran, agenda penting dalam jadwal kegiatan penyeleksian untuk setiap jenis seleksi yang dipilih, panduan formulir cetak data online Bidikmisi dan SISBO yang harus diisi, serta kelengkapan formulir dan berkas pendaftaran dapat dilihat dan diunduh melalui laman <http://comdev-outreaching.untan.ac.id> pada menu **PANDUAN** dan **JADWAL PENYELEKSIAN**.

A. Kriteria Pelamar Beasiswa Penuh

Setiap pelamar beasiswa penuh Outreaching Untan Program Bidikmisi merupakan siswa/alumni yang memenuhi persyaratan sebagai berikut:

1. Siswa SMA/SMK/MA/MAK atau bentuk lain yang sederajat yang akan lulus pada tahun 2014
2. Lulusan (alumni) SMA/SMK/MA/MAK tahun 2013 yang bukan penerima Bidikmisi dan tidak bertentangan dengan ketentuan penerimaan mahasiswa baru di Untan
3. Berusia maksimal 21 tahun pada tenggat akhir pendaftaran
4. Berasal dari keluarga tidak mampu secara ekonomi yang ditunjukkan oleh:
 - a. Gabungan pendapatan kotor (seluruh penghasilan yang diperoleh) orang tua/wali sebesar-besarnya Rp.3.000.000,- per bulan. Bagi orangtua yang bekerja pada sektor informal/non formal pendapatan dihitung dari rata-rata penghasilan per bulan yang diperoleh dalam 1 tahun terakhir
 - b. Besar nilai gabungan pendapatan kotor orang tua/wali dibagi jumlah anggota keluarga tanggungan sebesar-besarnya Rp. 750.000,- per bulan
 - c. miskin/marginal dan atau berasal dari daerah perbatasan/terpencil
5. Pendidikan orang tua/wali setinggi-tingginya S1 atau D4 atau yang setara.
6. Memiliki prestasi akademik yang baik, ditunjukkan dengan masuk dalam 30% ranking teratas di kelas
7. Direkomendasikan oleh sekolah
8. Bagi peserta yang diterima pada FMIPA, FKIP (Pend.Fisika, Kimia, Biologi), Fak.Pertanian (Agroteknologi), Fak Teknik dan FKIK harus menyerahkan surat keterangan tidak buta warna pada saat daftar ulang yang dikeluarkan oleh puskesmas atau rumah sakit setempat.

B. Ketentuan Pendaftaran Bagi Pelamar

Setiap pelamar beasiswa penuh Outreaching Untan Program Bidikmisi wajib mengikuti langkah-langkah pendaftaran sesuai dengan jalur seleksi yang dipilihnya (keterangan spesifik lihat pada bagian Panduan Mekanisme Pendaftaran). Secara garis besar, setiap pelamar akan melalui langkah pendaftaran di bawah ini:

B.1. Melengkapi Ketentuan Pendaftaran online

1. Direkomendasikan oleh sekolah di sistem Bidikmisi melalui pengisian formulir pendaftaran Bidikmisi sekolah di laman <http://daftar.bidikmisi.dikti.go.id>
2. Mengisi formulir Bidikmisi DIKTI siswa secara *on-line* pada laman <http://daftar.bidikmisi.dikti.go.id>
3. Mengisi formulir pendaftaran Beasiswa Penuh Outreaching Untan secara *on-line* yang dapat diperoleh pada laman <http://comdev-outreaching.untan.ac.id>
4. Melengkapi formulir dan berkas pendaftaran Beasiswa Penuh Outreaching Untan dengan menyertakan fotokopi kartu pendaftaran SISBO dan Bidikmisi. Formulir pendaftaran dan kelengkapan berkas yang harus diisi dapat diperbanyak dari formulir yang dikirimkan ke masing-masing sekolah atau dapat diunduh langsung dari laman <http://comdev-outreaching.untan.ac.id>.
5. Bila pelamar memilih jalur seleksi nasional, maka wajib mengikuti ketentuan seleksi SNMPTN atau SBMPTN yang berlaku. Keterangan lebih lanjut dapat dilakukan dengan mengunjungi laman <http://snmptn.ac.id> atau <http://sbmptn.or.id>.

B.2. Melengkapi Formulir dan Berkas Pendaftaran

Setiap pelamar Beasiswa Penuh Outreaching Untan Program Bidikmisi wajib melengkapi dan menyerahkan berkas pendaftaran untuk dapat diproses sebagai calon penerima beasiswa. Berkas pendaftaran yang harus dilengkapi meliputi:

1. Formulir pendaftaran aplikasi Beasiswa penuh Outreaching Untan yang telah diisi lengkap
2. Tiga (3) lembar pasfoto berwarna ukuran 3x4 (ditulis nama pada bagian belakang foto)
3. Surat pernyataan yang ditandatangani calon mahasiswa di atas materai dan ditandatangani oleh orang tua/wali
4. Surat rekomendasi dari wali kelas yang telah ditandatangani oleh Kepala Sekolah
5. Surat pernyataan kepala sekolah yang ditandatangani di atas materai
6. Bagi siswa yang akan lulus tahun pada tahun 2014 melengkapi dengan:
 - a. Tiga (3) rangkap fotokopi rapor semester 1-5 yang telah disahkan oleh kepala sekolah
 - b. Fotokopi Kartu Tanda Siswa (KTS)
7. Bagi lulusan/alumni yang lulus tahun 2013 melengkapi dengan:
 - a. Tiga (3) rangkap fotokopi rapor semester 1-6 yang telah disahkan oleh kepala sekolah
 - b. Satu (1) rangkap fotokopi ijazah dan hasil UN yang telah disahkan kepala sekolah
8. Fotokopi kartu peserta Bidikmisi yang dicetak dari sistem Bidikmisi online
9. Kartu pendaftaran SISBO Untan yang dicetak dari sistem SISBO Untan online (bukan fotokopi)
10. Dua (2) rangkap esai motivasi diri yang ditulis tangan dengan maksimal 200 kata
11. Surat keterangan penghasilan orang tua (dengan mencantumkan nominal pendapatan per bulan) dari instansi tempat bekerja (pekerjaan formal) atau dari kepala desa (pekerjaan in/non formal)
12. Fotokopi Kartu Tanda Penduduk (KTP) orang tua/wali
13. Fotokopi Kartu Keluarga (KK) yang telah disahkan atau mengisi "Formulir Jumlah Anggota Keluarga" yang kemudian ditandatangani dan dicap oleh Ketua RT/Kepala Dusun/Kepala Desa
14. Fotokopi rekening listrik/pembayaran PBB bulan terakhir atau menyerahkan surat keterangan tidak memiliki sambungan listrik/PBB yang ditandatangani dan dicap oleh Kepala Desa
15. Surat keterangan sehat
16. Fotokopi JAMKESMAS GAKIN (bila ada)

17. Fotokopi bukti fisik (penghargaan/sertifikat/surat keterangan) bagi yang berprestasi secara akademik maupun non akademik, atau keikutsertaan dalam organisasi (bila ada)

B.2.1. Kelengkapan Berkas Pendaftaran Kolektif

Bagi siswa/alumni yang mengajukan lamaran beasiswa melalui jalur **seleksi Mandiri Outreaching**, maka berkas pendaftaran dikumpulkan melalui sekolah yang akan mengirimkannya secara kolektif ke Unit Comdev dan Outreaching. Setiap sekolah yang memiliki siswa/alumni yang mendaftar beasiswa penuh Outreaching Untan wajib melengkapi berkas pendaftaran siswa dengan menyertakan:

- a. Surat pengantar kepala sekolah yang berisi ranking siswa yang diusulkan (ranking tertinggi diberikan untuk siswa yang memiliki prioritas yang tertinggi)

Setiap sekolah cukup memberikan **satu surat pengantar kepala sekolah** yang mencantumkan seluruh siswa yang dicalonkan oleh sekolah dalam menerima beasiswa penuh Outreaching Untan program Bidikmisi.

Sekolah selanjutnya mengirimkan berkas pendaftaran siswa/alumninya secara kolektif ke alamat:

Unit Comdev & Outreaching Komplek Gedung Rektorat Universitas Tanjungpura Jl. Prof. H. Hadari Nawawi Pontianak – Kalimantan Barat
--

PANDUAN MEKANISME PENDAFTARAN BEASISWA PENUH OUTREACHING UNTAN PROGRAM BIDIK MISI TAHUN 2014

A. JALUR SELEKSI LOKAL (MANDIRI OUTREACHING UNTAN)

Mekanisme pendaftaran beasiswa penuh Outreaching Untan jalur seleksi lokal mengikuti ketentuan sebagai berikut:

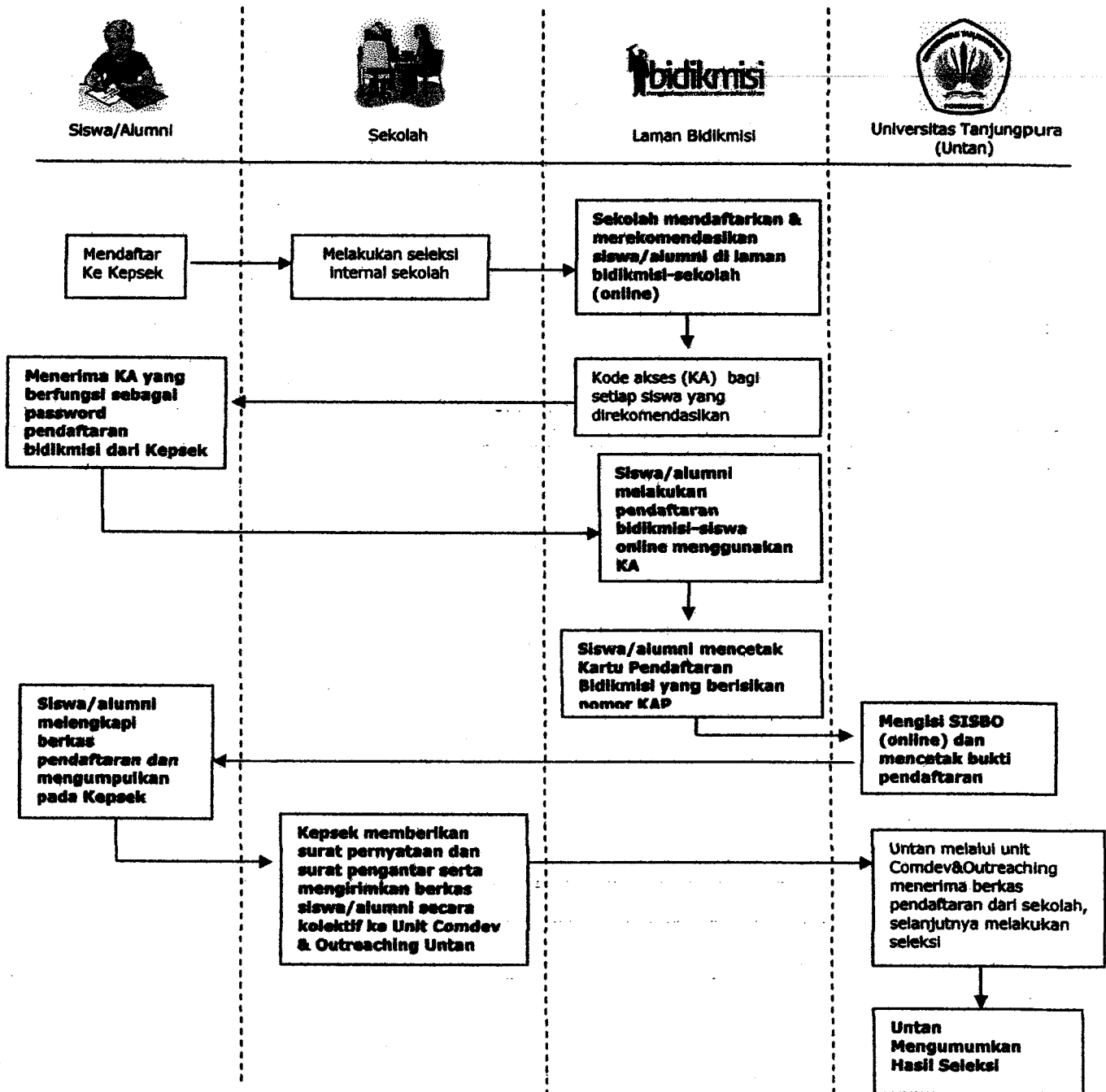
- a. Sekolah melakukan pendaftaran siswa dan merekomendasikan siswa/alumni yang bersangkutan pada sistem bidikmisi dengan mengakses laman <http://daftar.bidikmisi.dikti.go.id> pada menu sekolah dari tanggal **12 Desember 2013 s.d. 31 Maret 2014**
- b. Siswa/lulusan yang direkomendasikan melakukan pendaftaran bidik misi dengan no pendaftaran dan kode akses bidikmisi yang diberikan oleh sekolah pada laman <http://daftar.bidikmisi.dikti.go.id> pada menu Siswa/Alumni dari tanggal **17 Februari s.d. 31 Maret 2014**
- c. Siswa/lulusan yang direkomendasikan melakukan pendaftaran SISBO Untan pada laman <http://comdev-outreaching.untan.ac.id> mulai tanggal **1 Februari s.d. 31 Maret 2014**
- d. Siswa/lulusan mengisi formulir pendaftaran Beasiswa Penuh Outreaching Untan dan melengkapi berkas pendaftaran yang dipersyaratkan. Dalam berkas pendaftaran disertakan pula fotokopi kartu peserta bidikmisi (yang dicetak dari laman bidikmisi) dan bukti cetak SISBO. Siswa juga meminta surat pernyataan Kepala Sekolah untuk mengetahui pilihan prodi mereka sesuai dengan pilihan prodi pada SISBO. Harap diingat bahwa **berkas pendaftaran yang tidak lengkap tidak akan diproses oleh unit Comdev dan Outreaching Untan.**
- e. Siswa/lulusan mengumpulkan formulir dan berkas pendaftaran lengkap kepada kepala sekolah.
- f. Kepala Sekolah membuat **surat pengantar (berisi urutan ranking rekomendasi sekolah terhadap siswa/lulusan)** yang menerangkan nama-nama siswa/lulusan yang mengajukan lamaran beasiswa penuh Outreaching Untan dari sekolah yang bersangkutan
- g. Sekolah mengirimkan atau mengantarkan berkas pendaftaran pelamar beasiswa penuh Outreaching Untan program Bidik Misi dari sekolah tersebut secara kolektif ke alamat:

Kantor Comdev-Outreaching
Komplek Gedung Rektorat Universitas Tanjungpura
Jl. Prof. Dr. H. Hadari Nawawi
Pontianak - Kalimantan Barat 78124

- h. Kelengkapan berkas setiap pelamar (siswa) dari masing-masing sekolah telah diterima oleh Unit Comdev dan Outreaching UNTAN paling lambat tanggal **08 April 2014 (bukan cap pos)**. Berkas pendaftaran seluruh siswa yang dikirimkan oleh sekolah harus **lengkap dan diterima tepat waktu** untuk dapat diproses lebih lanjut.
- i. Bagi pelamar program studi: **Pendidikan Dokter, Farmasi, Ilmu Keperawatan, Seni Tari dan Musik (Tarsik), serta Pendidikan Jasmani, Kesehatan dan Rekreasi (Penjaskesrek)** terdapat ujian keterampilan khusus. Nama-nama pelamar yang mengikuti ujian keterampilan khusus akan diumumkan pada laman <http://comdev-outreaching.untan.ac.id> atau dihubungi melalui sekolah. Pelaksanaan ujian keterampilan khusus bagi pelamar Pendidikan Dokter, Farmasi dan Ilmu Keperawatan dijadwalkan pada tanggal **12-16 Mei 2013**, sedangkan ujian keterampilan khusus bagi pelamar program studi Tarsik dan Penjaskesrek dijadwalkan pada **19-24 Juni 2014**, bersamaan dengan ujian keterampilan khusus SBMPTN.
- j. Pengumuman kelulusan siswa yang diterima di Untan dan memperoleh beasiswa bidik misi melalui jalur seleksi Mandiri Outreaching Untan dilakukan pada dua tahap. Pengumuman

kelulusan tahap I pada tanggal 2 Juni 2014, sedangkan kelulusan tahap II akan diumumkan pada tanggal 15 Juli 2014.

Ringkasan Alur Pendaftaran Beasiswa Penuh Outreaching Untan Program Bidikmisi melalui jalur seleksi lokal (Mandiri Outreaching) disajikan pada Bagan 1 berikut.



Bagan 1. Alur Pendaftaran Beasiswa Penuh Outreaching Untan Program Bidik Misi Jalur Seleksi Mandiri Outreaching

B. JALUR SELEKSI SNMPTN

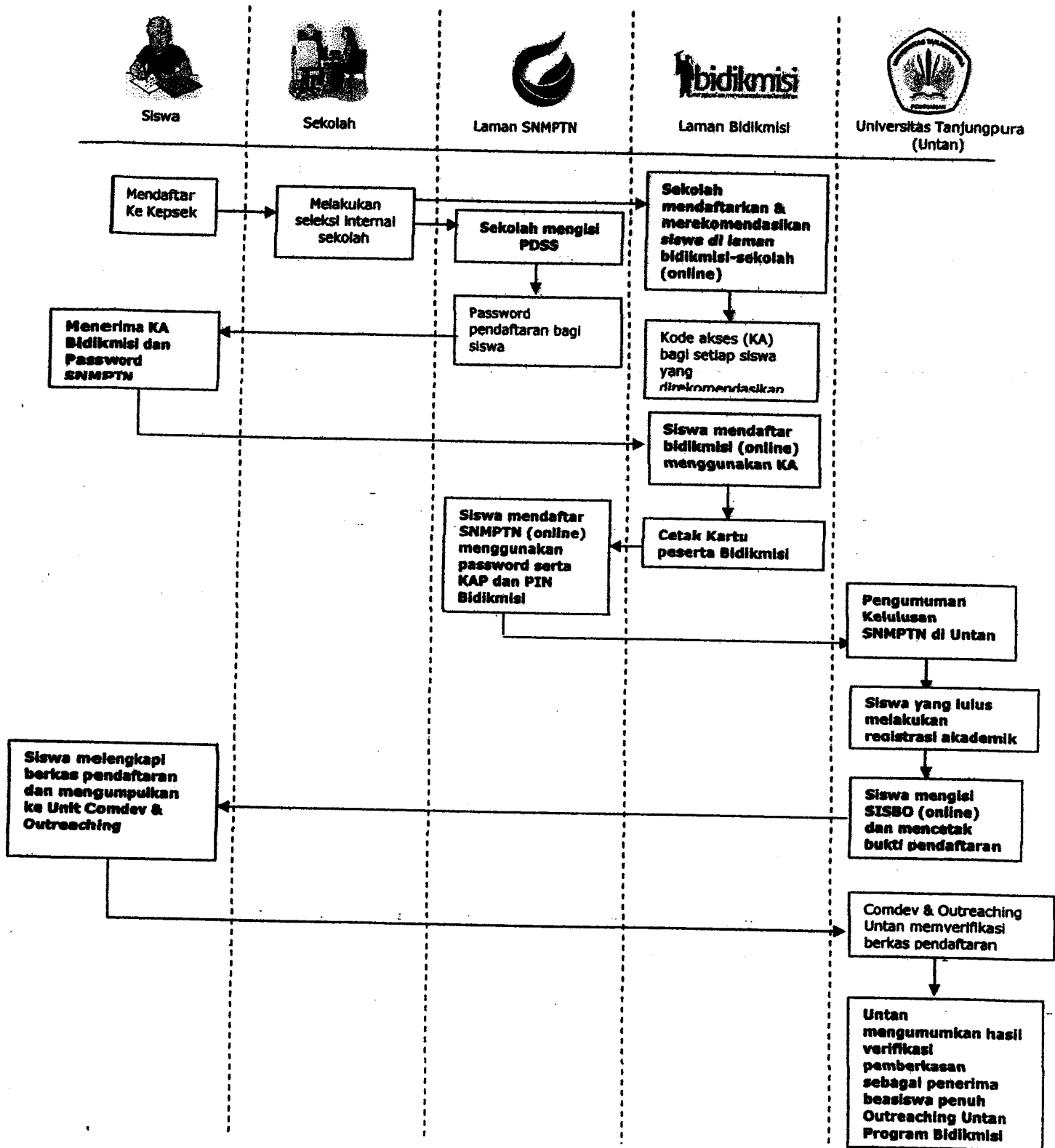
Mekanisme pendaftaran beasiswa penuh Outreaching Untan jalur seleksi nasional SNMPTN mengikuti ketentuan sebagai berikut:

- a. Sekolah melakukan pendaftaran siswa dan merekomendasikan siswa/alumni yang bersangkutan pada sistem bidikmisi dengan mengakses laman <http://daftar.bidikmisi.dikti.go.id> pada menu sekolah dari tanggal **12 Desember 2013 s.d. 31 Maret 2014**
- b. Siswa/lulusan yang direkomendasikan melakukan pendaftaran bidik misi dengan no pendaftaran dan kode akses bidikmisi yang diberikan oleh sekolah pada laman <http://daftar.bidikmisi.dikti.go.id> pada menu Siswa/Alumni dari tanggal **17 Februari s.d. 31 Maret 2014**. Pilih jalur seleksi **Ujian Tulis** sehingga mendapatkan **KAP dan PIN** untuk mendaftar SNMPTN
- c. Sekolah melakukan pengisian rekam data prestasi (PDSS: Pangkalan Data Sekolah dan Siswa) pada tanggal **6 Januari s.d. 6 Maret 2014** secara online pada laman <http://pdss.snmptn.ac.id>
- d. Siswa melakukan pendaftaran SNMPTN pada laman <http://snmptn.ac.id> berdasarkan ketentuan yang berlaku pada tanggal **17 Februari s.d. 31 Maret 2014**.
- e. Pengumuman kelulusan SNMPTN dijadwalkan akan dikeluarkan pada tanggal **27 Mei 2014** dan dijadwalkan melakukan registrasi akademik pada tanggal **17-18 Juni 2014**.
- f. Pelamar Beasiswa Penuh Outreaching Untan Program Bidikmisi yang dinyatakan lulus SNMPTN melakukan registrasi akademik melalui konfirmasi registrasi (melapor) ke kantor Unit Comdev & Outreaching Untan pada tanggal registrasi **17-18 Juni 2014**. Pada tanggal yang sama pula, pelamar melakukan **pendaftaran SISBO Untan** secara online.
- g. Siswa/alumni mengisi formulir pendaftaran Beasiswa Penuh Outreaching Untan dan melengkapi berkas pendaftaran untuk diverifikasi sebagai penerima beasiswa penuh Outreaching Untan Program Bidikmisi. Formulir dan berkas pendaftaran dapat diserahkan langsung ke unit Comdev-Outreaching Untan atau dikirimkan via pos ke alamat:

Kantor Comdev-Outreaching Komplek Gedung Rektorat Universitas Tanjungpura Jl. Prof. Dr. H. Hadari Nawawi Pontianak - Kalimantan Barat 78124
--

- h. Batas waktu pengumpulan formulir dan berkas pendaftaran untuk verifikasi adalah tanggal **17 Juni s.d. 15 Juli 2014**. Sangat disarankan formulir dan berkas pendaftaran yang lengkap telah disiapkan dan dibawa pada saat registrasi akademik, sehingga dapat dikumpulkan tepat waktu. Harap diingat bahwa **berkas pendaftaran yang tidak lengkap dan tidak tepat waktu tidak akan diproses oleh unit Comdev dan Outreaching Untan**
- i. Hasil verifikasi akan diumumkan dua minggu setelah jadwal akhir pengumpulan berkas

Ringkasan Alur Pendaftaran Beasiswa Penuh Outreaching Untan Program Bidikmisi melalui jalur seleksi nasional (SNMPTN) disajikan pada Bagan 2 di halaman berikut.



Bagan 2. Alur Pendaftaran Basiswa Penuh Outreaching Untan Program Bidik Misi Jalur Seleksi SNMPTN

C. JALUR SELEKSI SBMPTN

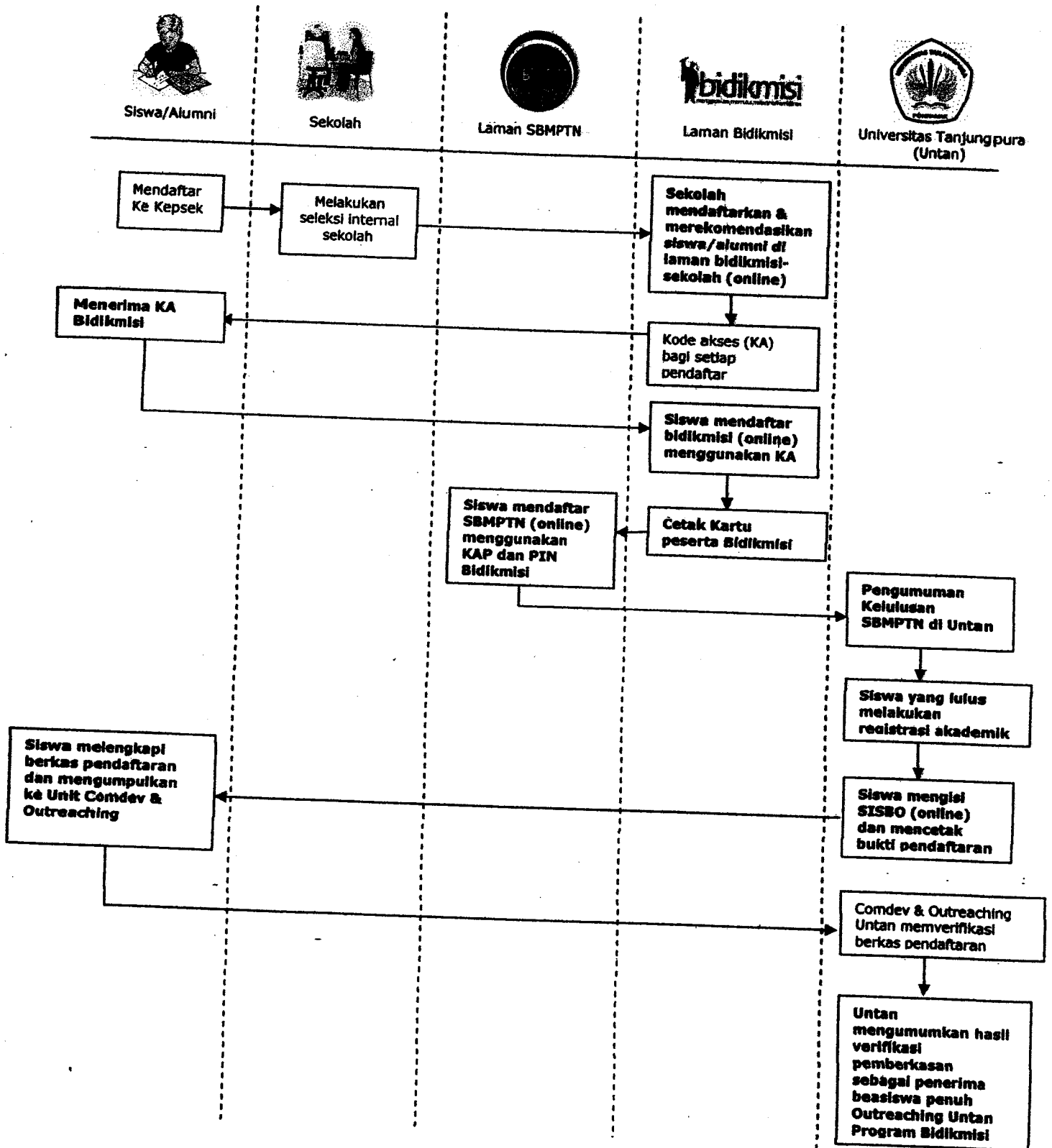
Mekanisme pendaftaran beasiswa penuh Outreaching Untan jalur seleksi nasional SBMPTN mengikuti ketentuan sebagai berikut:

- a. Sekolah melakukan pendaftaran siswa dan merekomendasikan siswa/alumni yang bersangkutan pada sistem bidikmisi dengan mengakses laman <http://daftar.bidikmisi.dikti.go.id> pada menu sekolah dari tanggal **12 Desember 2013 s.d. 07 Juni 2014**
- b. Siswa/lulusan yang direkomendasikan melakukan pendaftaran bidik misi dengan no pendaftaran dan kode akses bidikmisi yang diberikan oleh sekolah pada laman <http://daftar.bidikmisi.dikti.go.id> pada menu Siswa/Alumni. Jadwal pendaftaran bidikmisi ini bersamaan dengan jadwal pendaftaran SBMPTN, yang diperkirakan pada tanggal **13 Mei s.d. 07 Juni 2014**. Pada saat mendaftar Bidikmisi pilih jalur **Ujian Tulis** sehingga mendapatkan **KAP** dan **PIN** untuk mendaftar SBMPTN
- c. Siswa melakukan pendaftaran SBMPTN. Cara dan proses pendaftaran mengikuti ketentuan SBMPTN. Diperkirakan tanggal pengisian adalah **13 Mei s.d. 07 Juni 2014**. Informasi lebih lanjut dapat diketahui dengan mengakses laman <http://sbmptn.or.id>
- d. Pelaksanaan SBMPTN diperkirakan pada tanggal **17 Juni s.d. 18 Juni 2014**. Bagi pelamar program studi **Seni Tari dan Musik (Tarsik) dan Pendidikan Jasmani, Kesehatan dan Rekreasi (Penjaskesrek)**, terdapat ujian keterampilan yang akan dilaksanakan setelah SBMPTN selesai, diperkirakan pada tanggal **19-23 Juni 2014**.
- e. Pengumuman kelulusan SBMPTN dijadwalkan akan dikeluarkan pada tanggal **08 Juli 2014**. Registrasi (pendaftaran ulang) akademik untuk peserta yang lulus SBMPTN diperkirakan dilaksanakan pada tanggal **18-29 Agustus 2014**.
- f. Pelamar Beasiswa Penuh Outreaching Untan Program Bidikmisi yang dinyatakan lulus SBMPTN melakukan registrasi akademik melalui konfirmasi registrasi (melapor) ke kantor Unit Comdev & Outreaching Untan pada tanggal registrasi (diperkirakan **18-29 Agustus 2014**). Pada tanggal yang sama pula, pelamar melakukan **pendaftaran SISBO** Untan secara online.
- g. Siswa/alumni mengisi formulir pendaftaran Beasiswa Penuh Outreaching Untan dan melengkapi berkas pendaftaran untuk diverifikasi sebagai penerima beasiswa penuh Outreaching Untan Program Bidikmisi. Batas waktu pengumpulan formulir dan berkas pendaftaran bersamaan dengan jadwal registrasi akademik (diperkirakan tanggal **18-29 Agustus 2014**). Sangat disarankan formulir dan berkas pendaftaran telah disiapkan dan dibawa lengkap pada saat registrasi akademik, sehingga dapat dikumpulkan tepat waktu. Harap diingat bahwa **berkas pendaftaran yang tidak lengkap dan tidak tepat waktu tidak akan diproses oleh unit Comdev dan Outreaching Untan**
- h. Formulir dan berkas pendaftaran dapat diserahkan langsung ke unit Comdev-Outreaching Untan atau dikirimkan via pos ke alamat:

Kantor Comdev-Outreaching Komplek Gedung Rektorat Universitas Tanjungpura Jl. Prof. Dr. H. Hadari Nawawi Pontianak - Kalimantan Barat 78124
--

- i. Hasil verifikasi akan diumumkan dua minggu setelah jadwal akhir pengumpulan berkas

Ringkasan Alur Pendaftaran Beasiswa Penuh Outreaching Untan Program Bidikmisi melalui jalur seleksi nasional (SBMPTN) disajikan pada Bagan 3 di halaman berikut.



Bagan 3. Alur Pendaftaran Basiswa Penuh Outreaching Untan Program Bidik Misi Jalur Seleksi SBMPTN